

## Vasútbiztonság



### **Idén a MÁV vonalain 65 baleset történt vasúti átjáróban.**

**A vasúti átjárós balesetek számának visszaszorítása valamennyiünk közös ügye, ezért a MÁV arra kéri a közlekedőket, hogy minden körülmények között tartsák be a szabályokat, és csak akkor hajtsanak át a vasúti átjárón, ha kétséget kizáróan meggyőződtek arról, hogy semmilyen veszély nem akadályozza az áthaladást!**

[BŐVEBBEN](#)

#### **A MÁV az alábbi KRESZ-szabályok betartását kéri a balesetek elkerülése érdekében:**

- A vasúti átjárót csak fokozott óvatossággal szabad megközelíteni.
- Biztosított vasúti átjárón csak akkor szabad áthajtani, ha mindkét sorompó nyitva van, a fényjelző vagy hangjelző berendezés nem ad tilos jelzést, illetve a fény sorompó vagy a félsorompóval kiegészített fény sorompó villogó fehér jelzést ad.
- A vasúti átjárón folyamatosan, azaz megállás nélkül, legalább 5 km/órás átlagsebességgel szabad áthaladni.
- Vasúti átjáróban és közvetlenül a vasúti átjáró előtt tilos előzni.
- A vasúti átjáróba csak akkor hajtsunk be járművünkkel, ha abból a kihaladás is biztonságosan megvalósítható (kocsisor mögé ne zárkózzunk fel az átjáróban)!

Ha a vasúti átjárót biztosító berendezés nem működik – nem látható a fényjelzőn a villogó fehér fény –, minden esetben meg kell állnunk az átjáró előtt. Csak azután szabad továbbhaladni, ha meggyőződünk róla, hogy nem jön vonat és a biztonságos áthaladásnak minden feltétele megvalósul!

Fénysorompónál az jelzi az üzemzavart, ha egyik fény sem világít.

A fokozott figyelési kötelezettség, valamint a fényjelzőkészülék tilos jelzése a gyalogosokra és a kerékpárosokra is ugyanúgy vonatkozik, sőt még a megkülönböztető jelzést használó járművekre is.

A járművezetés közbeni telefonálás is elterelheti a vezető figyelmét, így előfordulhat, hogy a vasúti átjáró tilos jelzését nem veszi észre a sofőr.

A szembe sütő nap elvakíthatja a jármű vezetőjét, aki nehezebben veheti észre a fényjelző készülék jelzését. Ugyanígy a fényjelzőre tűző nap is okozhat észlelési problémát. Amennyiben a közúti jármű vezetője nem tud kétséget kizáróan megbizonyosodni arról, hogy a fény sorompó-berendezésen milyen fény világít, a vasúti átjáró előtt érdemes lelassítani (akár meg is állni), és úgy meggyőződni arról, milyen jelzést mutat a lámpa, illetve nem közelít-e vonat.



## A 2023-as évben 61 baleset történt vasúti átjáróban, amelyekben kilencen veszítették életüket.

### [BŐVEBBEN](#)

2023-ban a MÁV hálózatán a vasúti átjárókban történt balesetek száma jelentősen csökkent a 2022. évihez képest. A KRESZ megszegése vagy a közlekedők figyelmetlensége miatt 61 baleset történt vasúti átjáróban, amely a megelőző év adataival összehasonlítva egyharmadával kevesebb. A balesetek közül nyolc volt halálos, kilenc áldozattal, és hat baleset végződött súlyos sérüléssel, 17 sérülttel. Tizenkét balesetben 13-an sérültek meg könnyebben, és 35 baleset végződött anyagi kárral. Bár egyetlen baleset is sok, az esetek és a balesetek során elhunytak száma is jelentősen csökkent a tavalyi évben, amely a MÁV 2022 áprilisában elindított vasútbiztonsági kampányának sikerét igazolja. 2023-ban a vasúti átjárókban 881 sorompót törtek le a járművezetők. A vasúttársaság igyekszik a lehető legtöbbekhez eljuttatni üzenetét: járművel vagy gyalogosan közlekedve is élet-halál kérdése lehet a KRESZ szabályok betartása! A vonat féktávolsága több száz méter, így a mozdonyvezetőnek az átjáróban szinte semmi esélye nincs az ütközés megelőzésére.

## 2022-ben a MÁV vonalain összesen 211 balesetben 79 halálos áldozatot követelt a KRESZ megszegése vagy a közlekedők figyelmetlensége, például tiltott helyen tartózkodás vagy a mozgó vonatra fel/leugrás.

### [BŐVEBBEN](#)

2022-ben a MÁV vonalain összesen 211 balesetben 79 halálos áldozatot követelt a KRESZ megszegése vagy a közlekedők figyelmetlensége, például tiltott helyen tartózkodás vagy a mozgó vonatra fel/leugrás. Ebből 90 baleset történt vasúti átjárókban, amelyekben 34-en életüket veszítették, kétszer annyian, mint 2021-ben. A 34 áldozat közül 19-en – köztük gyerekek is – utasként estek áldozatul az autóvezető figyelmetlenségének, a KRESZ szabályok be nem tartásának. A balesetekben érintett vasúti átjáróknak több mint 70 százaléka fény- vagy félsorompóval biztosított. A vonat féktávolsága több száz méter, így a mozdonyvezetőnek az átjáróban szinte semmi esélye nincs az ütközés megelőzésére.

2022-ben 90 baleset történt vasúti átjárókban, amelyekben 34-en veszítették életüket, közülük 19-en – köztük gyerekek is – utasként estek áldozatul az autóvezető figyelmetlenségének, a KRESZ szabályok be nem tartásának. Voltak olyan tragikus esetek, amelyek során négyen, öten vagy heten is életüket veszítették a balesetet szenvedett járműben. A balesetekben érintett vasúti átjáróknak több mint 70 százaléka fény- vagy félsorompóval biztosított.

### Vonatkozó KRESZ:

- A közúti közlekedés szabályai szerint a vasúti átjárót megközelíteni csak fokozott óvatossággal szabad. Az átjáró megközelítésekor, illetve az áthaladás során eleget kell tenni a vasúti átjáró biztosítására szolgáló közúti jelzéseknek. A vasúti átjárón való áthaladásnál a KRESZ szabályai mindenkor érvényesek. Ha a fény sorompó jelzők sötétek, azaz egyik lámpa sem villog, akkor a sorompóberendezés nem működik, és a vonatkozó KRESZ előírások szerint kell eljárni: a sötét fény sorompó jelző a közúton közlekedőket fokozott figyelemre kéri. ~~A KRESZ szerint ez nem jelent szabad jelzést a közúti járművek részére.~~
- A KRESZ előírja, hogyha a fény sorompó piros jelzést mutat, az átjárón nem szabad áthaladni. Csak akkor lehet elindulni a síneken keresztül, ha sorompó esetén a károk már teljesen felvilltak és fehéren villog a lámpa.
- A gépjárművezetőknek minden esetben meg kell győződniük arról, hogy nem tart vasúti jármű a sorompó felé, illetve biztosított a folyamatos áthaladás. Az átjáró előtt meg kell állni, ha bármely irányból vasúti jármű közeledik. Tilos az előzés a vasúti átjáróknál és közvetlenül előttük.

A fény sorompó formája egyezik az elsőbbséget szabályozó jelzotabla csúcsán álló háromszög alakjával, ezzel is felhívva a figyelmet arra, hogy a közúton közlekedőnek elsőbbséget kell biztosítani a vonatok számára.

Sajnos a közúti közlekedők figyelmetlensége miatt mozdonyvezető kollégáink, munkavállalóink életüket veszítették,

vagy megsérültek az elmúlt években.



[1]



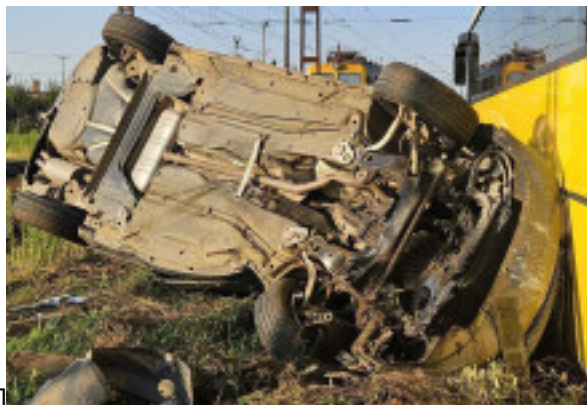
[2]



[3]



[4]



[5]



[6]

További [kép](#) [7]- és [videóanyag](#) [8] az oldalmenüben található.

---

Letölthető dokumentumok



Méret

193.05 KB

Dátum

2022.05.03.

[mozdonyvezetok\\_nyilt\\_levele\\_az\\_auto\\_sokhoz](#) [9]

---

**Forrás:** <https://www.mavcsoport.hu/mav-csoport/bemutatkozas/vasutbiztonsag>

#### Hivatkozások

[1] [https://www.mavcsoport.hu/sites/default/files/styles/width\\_1260/public/upload/2016.05.16\\_vicziantelep.jpg?itok=U3F0gTqh](https://www.mavcsoport.hu/sites/default/files/styles/width_1260/public/upload/2016.05.16_vicziantelep.jpg?itok=U3F0gTqh) [2] [https://www.mavcsoport.hu/sites/default/files/styles/width\\_1260/public/upload/2021.10.29.melykut\\_nap\\_szamosok.jpg?itok=-4A6Ub2P](https://www.mavcsoport.hu/sites/default/files/styles/width_1260/public/upload/2021.10.29.melykut_nap_szamosok.jpg?itok=-4A6Ub2P) [3] [https://www.mavcsoport.hu/sites/default/files/styles/width\\_1260/public/upload/ujfeherto\\_2.jpeg?itok=wxDVAq4z](https://www.mavcsoport.hu/sites/default/files/styles/width_1260/public/upload/ujfeherto_2.jpeg?itok=wxDVAq4z) [4] [https://www.mavcsoport.hu/sites/default/files/styles/width\\_1260/public/upload/bz-mindszent\\_3\\_0.jpg?itok=49nVqN9M](https://www.mavcsoport.hu/sites/default/files/styles/width_1260/public/upload/bz-mindszent_3_0.jpg?itok=49nVqN9M) [5] [https://www.mavcsoport.hu/sites/default/files/styles/width\\_1260/public/upload/patroha3.jpg?itok=pf5QEUiE](https://www.mavcsoport.hu/sites/default/files/styles/width_1260/public/upload/patroha3.jpg?itok=pf5QEUiE) [6] [https://www.mavcsoport.hu/sites/default/files/styles/width\\_1260/public/upload/eger\\_2023.jpg?itok=yKOp-rCK](https://www.mavcsoport.hu/sites/default/files/styles/width_1260/public/upload/eger_2023.jpg?itok=yKOp-rCK) [7] <https://www.mavcsoport.hu/kepgaleriak/Vasutbiztonsag> [8] <https://www.mavcsoport.hu/mav-csoport/videok> [9] [https://www.mavcsoport.hu/sites/default/files/upload/page/mozdonyvezetok\\_nyilt\\_levele\\_az\\_autosokhoz.pdf](https://www.mavcsoport.hu/sites/default/files/upload/page/mozdonyvezetok_nyilt_levele_az_autosokhoz.pdf)